



26.04.2022

## Modulare Baukasten-Lösung für die Balkon- und Terrassenentwässerung

**ACO Haustechnik hat sein umfangreiches Programm für die Balkon- und Terrassenentwässerung grundlegend überarbeitet. Das Ergebnis ist ein modulares, flexibles Baukastensystem aus Edelstahl (1.4301) mit ebenso beständigen wie optisch ansprechenden Lösungen für unterschiedlichste Einbausituationen in puncto Balkon- bzw. Terrassenaufbau, Bauhöhe, Abdichtung und Wärmedämmung.**

Wie von ACO Haustechnik gewohnt, steht der korrosionsbeständige Balkonablauf (DIN EN 1253-2) in allen erdenklichen Varianten für verschiedene Einbausituationen zur Auswahl. Dabei stehen Balkonabläufe mit Anschlussstutzen 90° (senkrechter Abgang) in den Nennweiten DN 50, 70 und 100 sowie mit Anschlussstutzen 1,5° (seitlicher Abgang) in den Nennweiten DN 50 oder 70 zur Verfügung. Der Ablauf mit seitlichem Abgang eignet sich speziell zum Einbetonieren in die Stahlbetonplatte des Balkons, wodurch die waagerechte Verrohrung in der Balkonplatte verschwindet und somit nicht mehr sichtbar ist.

Je nach Vorgabe der vorhandenen bzw. geplanten Abdichtung stehen die Ausstattungs-Optionen ohne Flansch (für Balkonplatten ohne Abdichtung), mit Pressdichtungsflansch (für alle bahnenförmigen Dichtungsbahnen), mit Klebeflansch (speziell entwickelt für den Einbau in Verbindung mit flüssig zu verarbeitenden Abdichtungsstoffen und bituminösen Abdichtungsbahnen) oder mit Wand- und Eck-Wandaufkantung zur Verfügung. Mit Wand- und Eckwandaufkantung beträgt der Wandabstand der Balkonabläufe minimal 30 mm und reicht flexibel, je nach Baustellensituation, bis maximal 500 mm – das bedeutet größte Flexibilität bzw. Unabhängigkeit bezüglich der Stärke von Fassadendämmung und -putz. Der Wandabstand lässt sich variabel anpassen. Die Höhe der Wandaufkantung beträgt 110 mm. Die Bauhöhe des Ablaufs selbst beträgt 200 mm (bei Stutzneigung 90°), lässt sich aber problemlos auf bis zu 120 mm einkürzen. Das zugehörige Aufmaßblatt von ACO Haustechnik vereinfacht die Planung (Download auf <https://aco.me/aufmassbalkonablauf>).

Eine Besonderheit stellt die sog. Glocke dar: ein Hülsrohr als Schalungshilfe, dass beim Einbetonieren der Abläufe direkt im Betonwerk zum Einsatz kommt. Schalungsarbeiten im Werk entfallen, ebenso wie Arbeitszeit und Kosten für zusätzliche Schalungen und Kernbohrungen auf der Baustelle. Die Montage auf der Baustelle beschleunigt sich, da sich das GM-X Rohr für die Fallleitung direkt an den Balkonablauf anschließen bzw. aufstecken lässt.

Besonders zu erwähnen ist auch der Speier zum bauseitigen Abkanten. Wenn umlaufende Balkonbrüstungen eine Entwässerung über die Randbereiche verhindern, sind zwei unabhängig voneinander arbeitende Entwässerungen zu installieren – zum Beispiel ein Balkonablauf für die Regelentwässerung und ein Speier zur Notentwässerung. Der Speier zum Abkanten von ACO

### Ansprechpartnerin für die Presse

Carola Sailer

DRWA Media

Erbprinzenstraße 11

79098 Freiburg

Telefon 0761 156207-10

[presse@drwa.de](mailto:presse@drwa.de)

[drwa-media.de/aco-haustechnik](http://drwa-media.de/aco-haustechnik)

### Ansprechpartner im Unternehmen

Thorsten Christian

ACO Passavant GmbH

Im Gewerbepark 11c

36466 Dermbach

Telefon 036965 819-337

[thorsten.christian@aco.com](mailto:thorsten.christian@aco.com)

[www.aco-haustechnik.de](http://www.aco-haustechnik.de)

[RSS Newsfeed](#)

[LinkedIn](#)

[Xing](#)

[Facebook](#)

[Instagram](#)

Haustechnik mit einer Rohrlänge von 800 mm kann für die Notentwässerung und für die Hauptentwässerung eingesetzt werden. Die Entwässerung erfolgt hierbei ins Freie. Alternativ lässt sich an den Speier das GM-X Rohrleitungssystem anschließen.

Weiterführende Informationen erhalten Sie gerne bei

ACO Haustechnik

Im Gewerbepark 11c

36466 Dermbach

Telefon 036965 819-0

[haustechnik@aco.com](mailto:haustechnik@aco.com)

[www.aco-haustechnik.de](http://www.aco-haustechnik.de)

[RSS Newsfeed](#)

[LinkedIn](#)

[Xing](#)

[Facebook](#)

[Instagram](#)

– Ende – 3.084 Zeichen (Text mit Überschrift, inkl. Leerzeichen)

[ZIP downloaden](#) (.pdf, .txt, .jpg)

ACO Haustechnik mit Sitz in Philippsthal (Hessen) und Dermbach (Thüringen) ist innerhalb der ACO Gruppe der Spezialist für die Bereiche Entwässern, Abscheiden und Pumpen in privaten und gewerblichen Gebäuden. Als einer der führenden Anbieter von Systemlösungen verfügt ACO Haustechnik über jahrzehntelang gewachsene Objekt-Kompetenz. Sie gibt Planungsbüros und Fachhandwerksbetrieben die Sicherheit, sowohl bei der Projektierung als auch bei der Ausführung in den sicherheitsrelevanten Aufgabenfeldern Brandschutz, Schallschutz, Hygiene und Montage einen hinsichtlich Produkt und Service gleichermaßen verlässlichen, am gemeinsamen Erfolg orientierten Partner zu haben.

[aco-haustechnik-balkon-terrassenablauf-03.jpg](#)

ACO Haustechnik Balkonablauf mit Pressdichtungsflansch in Kombination mit einem Unterteil für mehrteiligen wärmegeprägten Bodenaufbau.

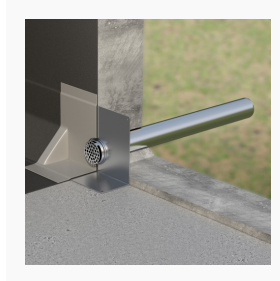
Bildquelle: ACO Haustechnik



[aco-haustechnik-balkon-terrassenablauf-05.jpg](#)

ACO Haustechnik Speier zum bauseitigen Abkanten zur Notentwässerung, abgedichtet mit bituminöser Abdichtungsbahn und Flüssigkunststoff im Bereich des Speiers.

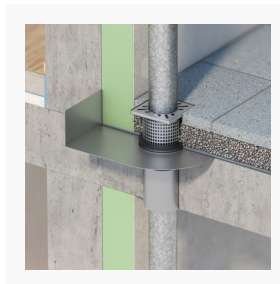
Bildquelle: ACO Haustechnik



[aco-haustechnik-balkon-terrassenablauf-04.jpg](#)

ACO Haustechnik Balkonablauf mit Wandaufkantung für den Einbau in eine Balkonplatte mit Flüssigkunststoffabdichtung und zusätzlicher Belagsoberfläche im Wärmedämmverbundsystem.

Bildquelle: ACO Haustechnik



[aco-haustechnik-balkon-terrassenablauf-02.jpg](#)

ACO Balkonabläufe mit Glocke können direkt in die Balkonplatte einbetoniert werden. Das beschleunigt die Montage auf der Baustelle, da sich das GM-X Rohr für die Falleitung direkt an den Balkonablauf anschließen bzw. aufstecken lässt.

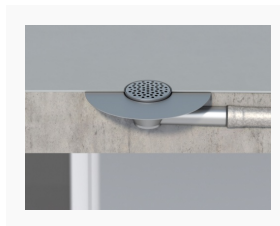
Bildquelle: ACO Haustechnik



[aco-haustechnik-balkon-terrassenablauf-01.jpg](#)

Passende Abläufe für jede Einbausituation: Balkonabläufe aus korrosionsbeständigem Edelstahl 1.4301 in verschiedenen Nennweiten von DN 50 bis DN 100 – wahlweise mit senkrechtem oder seitlichem Abgang, mit Klebeflansch, Pressdichtungsflansch oder mit Wandaufkantung für den direkten Anschluss an aufgehenden Bauteilen.

Bildquelle: ACO Haustechnik



Der vollständige, offene Text sowie Druckdaten der Bilder stehen online zur Verfügung:

[drwa-media.de/aco-haustechnik/text/526/balkon-terrassen-entwaesserung](http://drwa-media.de/aco-haustechnik/text/526/balkon-terrassen-entwaesserung)