



01.01.2020

Bördeküche Magdeburg: Eine hochmoderne Großküche in umgenutzten Räumlichkeiten

Der Fettabscheider LipuSmart von ACO Haustechnik als integrale Lösung bei Platzmangel für die Entwässerungstechnik

Die Bördeküche aus Magdeburg versorgt Kindertageseinrichtungen, Grund- und Sekundarschulen in und rund um Magdeburg mit Frühstück, warmen Mittagsmahlzeiten und Vesper. Das 1995 von Michael Scholz gegründete Unternehmen schloss sich 2005 der Convita Unternehmensgruppe an und firmiert seitdem als GmbH. Mit höchster Zuverlässigkeit und größtem Qualitätsanspruch bezüglich Hygiene, Geschmack und Timing hat sich die Bördeküche im Laufe ihres fast 25-jährigen Bestehens zu einer der größten und besten Catering-Firmen für private und öffentliche Einrichtungen in Sachsen-Anhalt entwickelt. Sie beschäftigt ca. 35 Mitarbeiterinnen und Mitarbeiter (zzgl. der Ausgabekräfte an den jeweiligen Ausgabepunkten) und produziert täglich mehr als 10.000 Mahlzeiten.

Die kontinuierlich steigenden Kapazitätsanforderungen der Bördeküche machten ab 2016 den Neubau einer zusätzlichen Küche notwendig. Die Realisation des Küchenneubaus erfolgte in der zweiten Jahreshälfte 2018. Die Entscheidung für Standort und Immobilie war zugleich die Entscheidung zur Umnutzung vorhandener Räumlichkeiten für die neue Küche. In dieser zu bewerkstellenden Umnutzung lagen die größten Schwierigkeiten, die Planer und Hersteller bei diesem Projekt zu lösen hatten:

- die Aufbauhöhe des Fußbodens beträgt im Küchenbereich nur 6 cm;
- für die Aufstellung des Fettabscheiders steht lediglich die Fläche eines PKW-Stellplatzes in der Tiefgarage zur Verfügung;
- die bestehende Bausituation erlaubt nur eine über Dach geführte Entlüftungsleitung.

Die Ausschreibung zur Fertigung und Lieferung der Entwässerungstechnik erfolgte durch die mit der Planung beauftragten Milan Ingenieurbüro GmbH aus Berlin. Die Entscheidung fiel zugunsten des Entwässerungsspezialisten ACO Haustechnik, der insbesondere mit der integrierten Gesamtlösung ACO LipuSmart den komplexen Anforderungen gerecht werden konnte: LipuSmart vereint die Funktionen von Fettabscheider, Probeentnahme und Hebeanlage in einem einzigen, zugleich kompakten und leistungsstarken Gerät. Anstatt mehrere Technikkomponenten – in der Planung zeitaufwändig (und fehleranfällig), im Betrieb platzraubend – kombinieren und aufeinander abstimmen zu müssen, stand mit LipuSmart eine

Ansprechpartnerin für die Presse

Carola Sailer

DRWA Media

Erbprinzenstraße 11

79098 Freiburg

Telefon 0761 156207-10

presse@drwa.de

drwa-media.de/aco-haustechnik

Ansprechpartner im Unternehmen

Thorsten Christian

ACO Passavant GmbH

Im Gewerbepark 11c

36466 Dermbach

Telefon 036965 819-337

thorsten.christian@aco.com

aco-haustechnik.de

fb.com/aco.haustechnik

instagram.com/aco_group

zeitgemäße Lösung bereit, die leistungsstarke Abscheide- und Pumpentechnik mit Komfort und Sicherheit vereint. LipuSmart überzeugt mit strömungsoptimierter Pumpentechnik, nur einer erforderlichen Lüftungsleitung, integriertem Rückstauschutz und kompakten Ausmaßen. Die Einsparung von ca. 15 % an Längenmaß erleichterte die Installation im Vergleich zu anderen Abscheider-Systemen deutlich: Die Zwischenverrohrung von Fettabscheider, Probenahmetopf und Hebeanlage entfiel; statt bisher zwei mussten nur noch eine Lüftungsleitung für die Gesamtanlage installiert werden. In der beengten Platzsituation bot die Variabilität der Pumpeneinheit verschiedene Aufstellmöglichkeiten, die sich direkt vor Ort anpassen ließen. Die perfekt aufeinander abgestimmten Steuerungskomponenten von LipuSmart lassen sich per plug & play verbinden – die Anlage kann über die Steuerung in Betrieb genommen werden, die Einrichtung durch einen Elektriker ist nicht erforderlich. Die integrierte Probenahmemöglichkeit, Lufteinperlung in der Hebeanlage und eine Gesamtanlagensteuerung (für Abscheider und Hebeanlage) mit großem Display, übersichtlicher Menüstruktur und grafischer Darstellung der Entsorgungsabläufe sorgen für sehr hohen Bedienkomfort. Dabei nutzt ACO LipuSmart das große Potential der Digitalisierung: Eine Bluetooth-Schnittstelle ist inklusive, ein GSM-Modul für die automatische Datenübertragung ist optional erhältlich. Parametrierung und Konfiguration kann bei Bedarf mittels App erfolgen.

Für sichere Aufnahme der Bördeküche-Abwässer sowie den Abfluss zum Fettabscheider in der Tiefgarage sorgt eine individuelle Kastenrinnen-Konfiguration von ACO Haustechnik: Sie umfasst auf einer Küchenfläche von 120 qm (reiner Kochbereich) insgesamt 8,4 Längenmeter der 500 mm breiten ACO Kastenrinne aus Edelstahl (Werkstoff 1.4301, geprüft gemäß DIN EN 125371), vollständig abgedeckt durch rutschhemmende Edelstahl-Gitter (R 12 gemäß DIN 51130). Den Anschluss an die Fallrohre bilden zwölf Ablaufkörper Variant-CR 218 (DN 100), ebenfalls aus Edelstahl und geprüft gemäß DIN EN 125371, deren Installation mit dem gemäß Baustoffklasse A1 nicht brennbar Einbau-Set ACO Fit-In erfolgte. Der Betrieb der neuen Bördeküche startete ohne vorherigen Testlauf pünktlich und problemlos am 23.03.2019.

Zusammenfassung:

- Referenz: Bördeküche Magdeburg
- Bauherr: Bördeküche GmbH, Magdeburg
- Projekt: Küchen-Neubau in vorhandenen, anderweitig genutzten Räumlichkeiten
- Planung: Milan Ingenieurbüro GmbH, Berlin
- Entwässerungstechnik: ACO Haustechnik, Stadtlengsfeld
- Installation: Bernd Blähs Haustechnik, Niederndodeleben
- Projektbetreuung ACO Haustechnik: Thomas Rudolph
- Bauzeitraum: Mitte bis Ende 2018

Autor: Thomas Rudolph, ACO Haustechnik

Weiterführende Informationen erhalten Sie gerne bei

ACO Haustechnik

Im Gewerbepark 11c

36466 Dermbach

Telefon 036965 819-0

haustechnik@aco.com

www.aco-haustechnik.de

fb.com/aco.haustechnik

instagram.com/aco_group

– Ende – 5.003 Zeichen (Text mit Überschrift, inkl. Leerzeichen)

[ZIP downloaden](#) (.pdf, .txt, .jpg)

ACO Haustechnik mit Sitz in Philippsthal (Hessen) und Dermbach (Thüringen) ist innerhalb der ACO Gruppe der Spezialist für die Bereiche Entwässern, Abscheiden und Pumpen in privaten und gewerblichen Gebäuden. Als einer der führenden Anbieter von Systemlösungen verfügt ACO Haustechnik über jahrzehntelang gewachsene Objekt-Kompetenz. Sie gibt Planungsbüros und Fachhandwerksbetrieben die Sicherheit, sowohl bei der Projektierung als auch bei der Ausführung in den sicherheitsrelevanten Aufgabenfeldern Brandschutz, Schallschutz, Hygiene und Montage einen hinsichtlich Produkt und Service gleichermaßen verlässlichen, am gemeinsamen Erfolg orientierten Partner zu haben.

[aco-haustechnik-boerdekueche-01.jpg](#)

Blick in die neue Küche der Bördeküche Magdeburg GmbH.

Bildquelle: ACO Haustechnik



[aco-haustechnik-boerdekueche-02.jpg](#)

Insgesamt sind 8,4 Längenmeter der 500 mm breiten ACO Kastenrinne aus Edelstahl (Werkstoff 1.4301, geprüft gemäß DIN EN 1253?1) verbaut.

Bildquelle: ACO Haustechnik



[aco-haustechnik-boerdekueche-03.jpg](#)

Die Abdeckung der Rinnen – hier eine Sonderfertigung mit seitlich versetztem Ablaufstutzen – erfolgt durch rutschhemmende Edelstahl-Gitter (R 12 gemäß DIN 51130).

Bildquelle: ACO Haustechnik



[aco-haustechnik-boerdekueche-04.jpg](#)

Der reine Kochbereich der Bördeküche Magdeburg hat eine Fläche von 120 qm.

Bildquelle: ACO Haustechnik



[aco-haustechnik-boerdekueche-05.jpg](#)

Den Anschluss an die Fallrohre bilden zwölf gemäß DIN EN 1253?1 geprüfte Ablaufkörper ACO Variant-CR 218 (DN 100) aus Edelstahl.

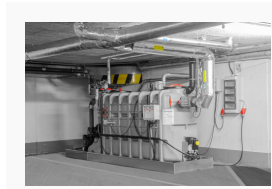
Bildquelle: ACO Haustechnik



[aco-haustechnik-boerdekueche-09.jpg](#)

LipuSmart überzeugt mit strömungsoptimierter Pumpentechnik, nur einer erforderlichen Lüftungsleitung, integriertem Rückschutz und kompakten Ausmaßen.

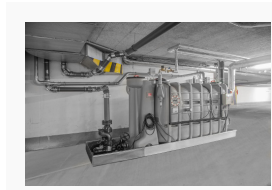
Bildquelle: ACO Haustechnik



[aco-haustechnik-boerdekueche-07.jpg](#)

LipuSmart von ACO Haustechnik vereint die Funktionen von Fettabscheider, Probeentnahme und Hebeanlage in einem einzigen, zugleich kompakten und leistungsstarken Gerät.

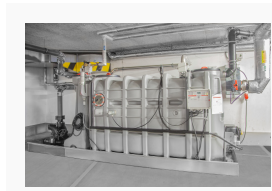
Bildquelle: ACO Haustechnik



[aco-haustechnik-boerdekueche-06.jpg](#)

LipuSmart von ACO Haustechnik vereint die Funktionen von Fettabscheider, Probeentnahme und Hebeanlage in einem einzigen, zugleich kompakten und leistungsstarken Gerät.

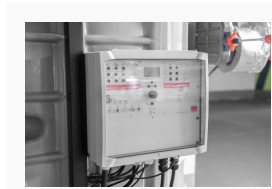
Bildquelle: ACO Haustechnik



[aco-haustechnik-boerdekueche-08.jpg](#)

Das große Display der Gesamtanlagensteuerung für Fettabscheider und Hebeanlage.

Bildquelle: ACO Haustechnik



[aco-haustechnik-thomas-rudolph.jpg](#)

Thomas Rudolph, ACO Haustechnik

Bildquelle: ACO Haustechnik



Der vollständige, offene Text sowie Druckdaten der Bilder stehen online zur Verfügung:

drwa-media.de/aco-haustechnik/text/455/referenz-boerdekueche-magdeburg