

22.02.2024

## Farbe im Bad, mit glassdouché im Trend

### Bad-Inspiration mit "Peach Fuzz"-Fliesen

**"Ein heller, zarter Farbton zwischen Pink und Orange" - so beschreibt das insbesondere in Design-Bereichen bekannte Farbsystem-Unternehmen Pantone seine diesjährige Farbe des Jahres namens "Peach Fuzz", zu deutsch "Pfirsich-Flaum".**

Ein Farbton, der nicht im ersten Moment starken Assoziationen zu Badezimmer-Interieurs und Wellness-Oasen weckt. Was aber keineswegs verwundert, denn Assoziationen beruhen auf Erinnerungen, auf Bekanntem. Farb-Proklamationen hingegen sind Trendsetter und Stylemaker, die die Geschmäcker und Wünsche der Zukunft generieren.

Als verlässlicher Trendsetter im Badbereich hat sich seit vielen Jahren glassdouché erwiesen. Und so erscheint es nur folgerichtig, dass glassdouché schon lange vor der Ausrufung von "Peach Fuzz" ein modernes, stylisches Bad präsentiert hat: mit pfirsich-flaum-farben-gefliester Wand, die im starken Kontrast zum retro-gefliesten Boden steht.

Die Dusch-Nische in dieser Bad-Inspiration ist eine iF-Design-Award-gekrönte MARGARETHE von glassdouché (Modell 140, Höhe 200 cm, Breite 160 cm). Das feste, wandmontierte Seitenglas (beim Blick auf die Dusch-Nische rechts) in zeitlosem Anthrazit; die daran montierte Tür aus Mirastar-Spezialglas – als Spiegel verdoppelt sie den Nutzen, vergrößert den Raumeindruck und multipliziert das Design-Erlebnis!

Weiterführende Informationen erhalten Sie gerne bei der

Glassdouché GmbH  
Mobilstraße 2  
79423 Heitersheim  
Telefon 07634 5945-0  
[info@glassdouché.de](mailto:info@glassdouché.de)  
[www.glassdouché.de](http://www.glassdouché.de)  
[facebook](#)  
[instagram](#)

#### Ansprechpartnerin für die Presse

Carola Sailer  
DRWA Media  
Erbprinzenstraße 11  
79098 Freiburg  
Telefon 0761 156207-10  
[presse@drwa.de](mailto:presse@drwa.de)  
[drwa-media.de/glassdouché](http://drwa-media.de/glassdouché)

#### Ansprechpartnerin im Unternehmen

Sina Hofer  
Glassdouché GmbH  
Mobilstraße 2  
79423 Heitersheim  
Telefon 07634 5945-123  
[sina.hofer@glassdouché.de](mailto:sina.hofer@glassdouché.de)  
[www.glassdouché.de](http://www.glassdouché.de)  
[fb.com/glassdouché](https://fb.com/glassdouché)

– Ende – 1.307 Zeichen (Text mit Überschrift, inkl. Leerzeichen)

## **Zum Posten auf Ihren Online- und Social-Media-Kanälen:**

### **Text:**

Glassdouche Bad-Inspiration mit gefliesten Wänden in der Farbe Peach Fuzz – ein heller, zarter Farbton zwischen Pink und Orange.

### **Tags:**

Glassdouche, Bad-Inspiration, Peach Fuzz, Pantone Farbe des Jahres, MARGARETHE, Mirstar

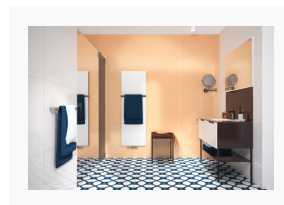
[ZIP downloaden](#) (.pdf, .txt, .jpg)

Die Glassdouche GmbH ist der Inbegriff für die schöne Entwicklung des Badezimmers zum modernen Wellness- und Wohlfühlraum: Das Familienunternehmen aus dem südbadischen Heitersheim entwickelt, produziert und vertreibt seit fast 40 Jahren rahmenlose, technologisch, qualitativ und ästhetisch herausragende Duschabtrennungen und Duschkabinen für zeitgemäße Bäder anspruchsvoller Ein- und Mehrfamilienhäuser, Wohnanlagen, Hotels und Kliniken. Duschen von glassdouche finden sich ausschließlich in den professionellen Ausstellungen des Sanitärgrößhandels, sind exklusiv über das Fachhandwerk zu beziehen und werden individuell nach Aufmaß gefertigt.

#### [glassdouche-margarethe-07.jpg](#)

"Ein heller, zarter Farbton zwischen Pink und Orange" - so beschreibt das insbesondere in Design-Bereichen bekannte Farbsystem-Unternehmen Pantone seine diesjährige Farbe des Jahres namens "Peach Fuzz", zu deutsch "Pfirsich-Flaum".

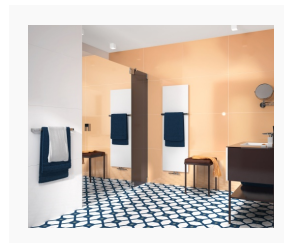
Bildquelle: Glassdouche



#### [glassdouche-margarethe-08.jpg](#)

Die Dusch-Nische in dieser Bad-Inspiration ist eine iF-Design-Award-gekrönte MARGARETHE von glassdouche. Das feste, wandmontierte Seitenglas in edlem Anthrazit; die daran montierte Tür aus Mirastar-Spezialglas.

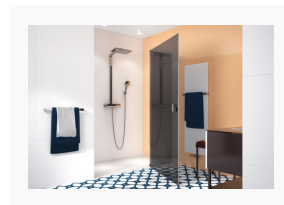
Bildquelle: Glassdouche



#### [glassdouche-margarethe-09.jpg](#)

Als verlässlicher Trendsetter im Badbereich hat sich seit vielen Jahren glassdouche erwiesen – und schon lange vor der Ausrufung von "Peach Fuzz" ein modernes, stylisches Bad mit pfirsich-flaum-farben-geflister Wand präsentiert.

Bildquelle: Glassdouche



Der vollständige, offene Text sowie Druckdaten der Bilder stehen online zur Verfügung:

[drwa-media.de/glassdouche/text/148/farbe-im-bad-mit-glassdouche-im-trend](https://drwa-media.de/glassdouche/text/148/farbe-im-bad-mit-glassdouche-im-trend)