

02.08.2023

## Schöner als im Urlaub: Das nordisch-maritime Küstenbad

**Draußen sanfte Dünen, blauer Himmel, weites Meer. Drinnen schönes Licht, klare Linien, bedachte Deko – ein ganz selbstverständlich wirkendes Zusammenspiel von Materialien, Formen und Farben. Nicht nordisch kühl, sondern nordisch cool.**

In diesem Küsten-Bad wird erlebbar, was den Reiz von skandinavischem Design ausmacht: Die zwanglose Reduktion auf das Wesentliche, die mühelose Konzentration das Wichtige – wie zum Beispiel die Dusche: Hier eine AUGUSTINA von glasssdouche. Modell 214, Maße 120 x 110 x 200 cm, innenbündige Design-Beschläge mit Pendeltür-Technologie und Hebe-Senk-Mechanik. Die Besonderheit: Das verkürzte Seitenglas verbindet Dusche und Wanne zu einem ebenso praktischen wie harmonischen Ensemble. Alles in allem: Ein Badezimmer gemacht wie zur Fortsetzung des Strandes!

Weiterführende Informationen erhalten Sie gerne bei der

Glassdouche GmbH  
Mobilstraße 2  
79423 Heitersheim  
Telefon 07634 5945-0  
[info@glassdouche.de](mailto:info@glassdouche.de)  
[www.glassdouche.de](http://www.glassdouche.de)  
[fb.com/glassdouche](https://fb.com/glassdouche)

– Ende – 842 Zeichen (Text mit Überschrift, inkl. Leerzeichen)

[ZIP downloaden](#) (.pdf, .txt, .jpg)

Die Glassdouche GmbH ist der Inbegriff für die schöne Entwicklung des Badezimmers zum modernen Wellness- und Wohlfühlraum: Das Familienunternehmen aus dem südbadischen Heitersheim entwickelt, produziert und vertreibt seit fast 40 Jahren rahmenlose, technologisch, qualitativ und ästhetisch herausragende Duschabtrennungen und Duschkabinen für zeitgemäße Bäder anspruchsvoller Ein- und Mehrfamilienhäuser, Wohnanlagen, Hotels und Kliniken. Duschen von glassdouche finden sich ausschließlich in den professionellen Ausstellungen des Sanitärgrößhandels, sind exklusiv über das Fachhandwerk zu beziehen und werden individuell nach Aufmaß gefertigt.

### Ansprechpartnerin für die Presse

Carola Sailer  
DRWA Media  
Erbprinzenstraße 11  
79098 Freiburg  
Telefon 0761 156207-10  
[presse@drwa.de](mailto:presse@drwa.de)  
[drwa-media.de/glassdouche](http://drwa-media.de/glassdouche)

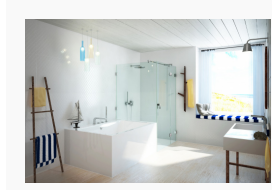
### Ansprechpartnerin im Unternehmen

Sina Hofer  
Glassdouche GmbH  
Mobilstraße 2  
79423 Heitersheim  
Telefon 07634 5945-123  
[sina.hofer@glassdouche.de](mailto:sina.hofer@glassdouche.de)  
[www.glassdouche.de](http://www.glassdouche.de)  
[fb.com/glassdouche](https://fb.com/glassdouche)

[glassdouche-augustina-10.jpg](#)

Eckdouche AUGUSTINA von glassdouche, Modell 214, Maße 120 x 110 x 200 cm, innenbündige Design-Beschläge mit Pendeltür-Technologie und Hebe-Senk-Mechanik.

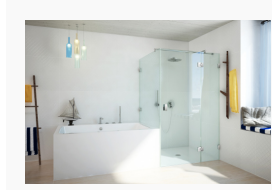
Bildquelle: Glassdouche



[glassdouche-augustina-11.jpg](#)

Die Besonderheit: Das verkürzte Seitenglas verbindet Dusche und Wanne zu einem ebenso praktischen wie harmonischen Ensemble.

Bildquelle: Glassdouche



[glassdouche-augustina-01.jpg](#)

Pendeltür-Beschlag AUGUSTINA von glassdouche: Der Schwenkbereich von 180° erlaubt das Öffnen und Schließen der Dusch-Türen nach innen oder nach außen. Mit Hebe-Senk-Technologie, automatischer Arretierung und dusch-innenseitig flächenbündigem Sitz.

Bildquelle: Glassdouche



Der vollständige, offene Text sowie Druckdaten der Bilder stehen online zur Verfügung:

[drwa-media.de/glassdouche/text/63/schoener-als-im-urlaub-das-nordisch-maritime-kuestenbad](https://drwa-media.de/glassdouche/text/63/schoener-als-im-urlaub-das-nordisch-maritime-kuestenbad)