

06.09.2018

## Bad-Modernisierung ohne Umbau

**Eine Renovierung oder gar Sanierung des Badezimmers kostet Zeit und Geld. Der Anlass ist dabei oftmals nicht eine technische oder bauliche Notwendigkeit, sondern ganz einfach der große Wunsch nach dem sprichwörtlichen "Tapetenwechsel".**

In einem solchen Fall lassen sich der Aufwand und die Aufwendungen für kostspielige Umbaumaßnahmen sparen, sofern das Bad bestimmte, einfache Voraussetzungen erfüllt: ein neutraler, unaufdringlicher Grundton sowie eine Sanitär-Ausstattung mit klassischer, zeitloser Linienführung.

Ein sehr gelungenes Beispiel ist das hier gezeigte Bad von glassdouché: Wanne und Waschtisch heischen nicht nach Aufmerksamkeit. Das Design der Eckdusche – MARGARETHE von glassdouché, iF-prämiert, Modell 211 mit zwei Seitengläsern und einem am Türglas montierten Seitenglas – überdauert jede Trend- und Geschmackskapriole. Der dezente Farbton der Fliesen jedoch lädt ein zu modischer Kombination bzw. einer Lust und Laune entsprechenden Variation: Nur drei Accessoires – Handtücher, Hocker, Kissen – geben dem Badezimmer ein top-modernes Erscheinungsbild in den aktuellen Trendfarben "Pink Lavender" (Pantone Farbe 14-3207) bzw. "Hortensie". Sobald die Farben wechseln – sei es mit der Jahreszeit, sei es mit Trend, sei es mit der Stimmung – genügt ein Austausch ohne Umbau, um dem Badezimmer das gewünschte Update zu gönnen.

Weiterführende Informationen erhalten Sie gerne bei der

Glassdouché GmbH  
Mobilstraße 2  
79423 Heitersheim  
Telefon 07634 5945-0  
[info@glassdouché.de](mailto:info@glassdouché.de)  
[www.glassdouché.de](http://www.glassdouché.de)  
[fb.com/glassdouché](https://fb.com/glassdouché)

– Ende – 1.370 Zeichen (Text mit Überschrift, inkl. Leerzeichen)

[ZIP downloaden](#) (.pdf, .txt, .jpg)

Die Glassdouché GmbH ist der Inbegriff für die schöne Entwicklung des Badezimmers zum modernen Wellness- und Wohlfühlraum: Das Familienunternehmen aus dem südbadischen Heitersheim entwickelt, produziert und vertreibt seit fast 40 Jahren rahmenlose, technologisch,

### Ansprechpartnerin für die Presse

Carola Sailer  
DRWA Media  
Erbprinzenstraße 11  
79098 Freiburg  
Telefon 0761 156207-10  
[presse@drwa.de](mailto:presse@drwa.de)  
[drwa-media.de/glassdouché](http://drwa-media.de/glassdouché)

### Ansprechpartnerin im Unternehmen

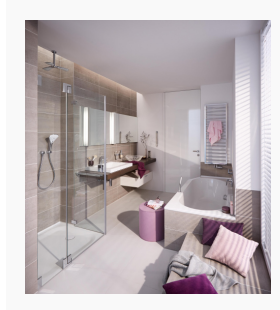
Sina Hofer  
Glassdouché GmbH  
Mobilstraße 2  
79423 Heitersheim  
Telefon 07634 5945-123  
[sina.hofer@glassdouché.de](mailto:sina.hofer@glassdouché.de)  
[www.glassdouché.de](http://www.glassdouché.de)  
[fb.com/glassdouché](https://fb.com/glassdouché)

qualitativ und ästhetisch herausragende Duschabtrennungen und Duschkabinen für zeitgemäße Bäder anspruchsvoller Ein- und Mehrfamilienhäuser, Wohnanlagen, Hotels und Kliniken. Duschen von glassdouce finden sich ausschließlich in den professionellen Ausstellungen des Sanitärgrößhandels, sind exklusiv über das Fachhandwerk zu beziehen und werden individuell nach Aufmaß gefertigt.

[glassdouce-margarethe-26.jpg](#)

glassdouce Eckdusche Modell MARGARETHE 211 mit 2 Seitengläsern und 1 Türglas (am Seitenglas montiert).

Bildquelle: Glassdouce



[glassdouce-margarethe-27.jpg](#)

Bildquelle: Glassdouce



[glassdouce-margarethe-28.jpg](#)

Unter dem IF-prämierten Design der Beschläge von glassdouce verbirgt sich ausgefeilte Technik: Der Schwenkbereich von 180° erlaubt das Öffnen und Schließen der Dusch-Türen in beide Richtungen, unterstützt von Hebe-Senk-Technologie und automatischer Arretierung am Anschlag.

Bildquelle: Glassdouce



Der vollständige, offene Text sowie Druckdaten der Bilder stehen online zur Verfügung:

[drwa-media.de/glassdouce/text/109/bad-modernisierung-ohne-umbau](http://drwa-media.de/glassdouce/text/109/bad-modernisierung-ohne-umbau)