



29.01.2021

Mehr Sicherheit durch integrierten Brandschutz: Der ACO Bodenablauf Passavant aus Gusseisen

Der vorbeugende Brandschutz in der technischen Gebäudeausrüstung stellt für die am Bau beteiligten Gewerke ein reales Haftungsrisiko dar. Die im Baurecht formulierten Brandschutzziele stellen hohe Anforderungen an die Koordination und Planung von Objekten, einschließlich deren Entwässerungstechnik. Das über alle Nennweiten kompatible und modulare Produktportfolio von ACO Haustechnik unterstützt Planungsbüros und Fachhandwerksbetriebe bei der Auswahl geeigneter Produkte und bei der normgerechten Ausführung. Dabei haben sich Bodenabläufe aus Gusseisen durch ihre Langlebigkeit und Widerstandsfähigkeit bestens bewährt. Der gusseiserne Bodenablauf von ACO Haustechnik heißt ACO Passavant.

Installationsvarianten und Materialkombinationen

Bodenabläufe stellen gemäß DIN EN 12056 „Schwerkraftentwässerungsanlagen innerhalb von Gebäuden“ die Anfangspunkte der Entwässerungsanlage dar. Somit müssen die Materialkombinationen der Entwässerungsanlage unter brandschutztechnischen Gesichtspunkten konsequent beachtet werden. Konform zur Leitungsanlagen-Richtlinie, Abschnitt 4.1 und 4.3, können folgende Kombinationen mit klassifizierten Abschottungen umgesetzt werden:

- **Nichtbrennbare Entwässerungsleitungen** inkl. nicht brennbarer Anschlussleitungen und Abschottungen mit Allgemeinem bauaufsichtlichem Prüfzeugnis (AbP)/Allgemeiner bauaufsichtlicher Zulassung (AbZ) und nichtbrennbare Bodenabläufe mit AbP/aBG
- **Brennbare Entwässerungsleitungen** inkl. brennbarer Anschlussleitungen und Abschottungen mit AbZ und brennbare und nichtbrennbare Bodenabläufe mit aBG
- **Mischinstallationen**, z.B. mit nichtbrennbaren Fallsträngen und brennbaren Anschlussleitungen und Abschottungen für Mischinstallationen mit aBG sowie brennbare und nichtbrennbare Bodenabläufe mit aBG
- **Nichtbrennbare Entwässerungsleitungen** inkl. nicht brennbarer Anschlussleitungen (Mindestlänge 500 mm) und Leitungsdurchführung gemäß den Erleichterungen der LAR sowie nichtbrennbare Bodenabläufe mit AbP/aBG

Der Bodenablauf Passavant von ACO Haustechnik

Mit der Serie Passavant hat der Systemanbieter Bodenabläufe entwickelt, die der Baustoffklasse A1 entsprechen und somit keine zusätzliche Brandlast darstellen. Beim ACO Bodenablauf Passavant wird die Sicherheit im Brandfall durch 5 Brandschutz-Komponenten sichergestellt:

1. Das Gehäuse der Bodenabläufe besteht aus dem Werkstoff Gusseisen (Baustoffklasse A1, nicht brennbar).

Ansprechpartnerin für die Presse

Carola Sailer
DRWA Media
Erbprinzenstraße 11
79098 Freiburg
Telefon 0761 156207-10
presse@drwa.de
drwa-media.de/aco-haustechnik

Ansprechpartner im Unternehmen

Thorsten Christian
ACO Passavant GmbH
Im Gewerbepark 11c
36466 Dermbach
Telefon 036965 819-337
thorsten.christian@aco.com
aco-haustechnik.de
fb.com/aco.haustechnik
instagram.com/aco_group

2. Der Geruchverschluss mit Hitzeschild fungiert als Brandschott und verschließt bei Temperatureinwirkung von oben gegen Feuer und Rauch.
3. Das Brandschott im Ablaufstutzen schützt gegen Feuer und Rauch von unten und verhindert, dass Feuer und Rauch in das nächste Geschoss vordringen. Eine Kunststoffummantelung schützt die Intumeszenzmasse vor Abwasser.
4. Der geprüfte Rauchstopp verhindert Verrauchen von unten bei verdunsteter Wasservorlage.
5. Das Einbauset ACO Fit-in kann bei Kernbohrungen von nur Ø 160 mm schon ab 100 mm Deckendicke eingesetzt werden.

Die Bodenabläufe mit senkrechtem Auslaufstutzen und Brandschutz-Set unterbinden im Brandfall das Eindringen von Feuer und Rauch in das nächste Geschoss. Das Brandschott im Geruchverschluss wird bei einem Brand oberhalb der Decke aktiviert und verschließt das komplette Ablaufgehäuse gegen Feuer und Rauch von oben. Das Brandschott in Form einer Brandschutz-Kartusche im Auslaufstutzen des Bodenablaufes wird bei einem Brand unterhalb der Decke aktiviert und verschließt ihn gegen Feuer und Rauch von unten. Das Brandschott lässt sich austauschen bzw. auch nachträglich einbauen. Für Rauchdichtheit auch bei ausgetrocknetem Geruchverschluss sorgt der sogenannte Rauchstopp, der sowohl in die Bodenabläufe mit senkrechtem als auch mit waagrechtem Auslaufstutzen eingesetzt werden kann.

Bodenabläufe mit waagrechtem Auslaufstutzen benötigen unter folgenden Bedingungen kein zusätzliches Brandschott:

- Entfernung von der Mitte des Bodenablaufs bis zur Mitte des Fallstrangs von mindestens 600 mm
- ausreichende Unterdeckung der Rohrleitung im Deckenbereich
- Verrohrung mit Gussrohr
- Mindestdeckendicke von 200 mm
- Geruchverschluss mit 50 mm Sperrwasserhöhe nach DIN EN 1253-1

Bei der Installation müssen die Bodenabläufe mindestens der gleichen Feuerwiderstandsklasse entsprechen wie die Decken, in denen sie verbaut werden. Hinsichtlich der Installationsvarianten wurde die brandschutztechnische Eignung der ACO Bodenabläufe Passavant mit Feuerwiderstandsdauer von 30 bis 90 bzw. 120 Minuten über Brandschutzprüfungen für alle vier oben genannten Materialkombinationen als Grundlage für die allgemeine bauaufsichtliche Zulassung nachgewiesen. Die Bandbreite der Einsatzgebiete des ACO Bodenablauf Passavant reicht von öffentlichen und gewerblichen Immobilien wie Kliniken, Hotels, Flughäfen, Sportstätten und Messehallen bis hin zu privaten Gebäuden.

Mit Hinblick auf die vier sicherheitsrelevanten Aufgabenfelder der modernen Bodenentwässerung Brandschutz, Schallschutz, Geruchschutz/Hygiene und Montage stellt der ACO Bodenablauf Passavant eine sichere und robuste Lösung dar: Aufgrund seiner hervorragenden Werkstoff- und Produkteigenschaften trägt er zum vorbeugenden Brandschutz bei, indem er die Ausbreitung von Feuer und Rauch zuverlässig verhindert.

Weiterführende Informationen erhalten Sie gerne bei

ACO Haustechnik
Im Gewerbepark 11c

36466 Dermbach
Telefon 036965 819-0
haustechnik@aco.com
www.aco-haustechnik.de
fb.com/aco.haustechnik
instagram.com/aco_group

– Ende – 5.287 Zeichen (Text mit Überschrift, inkl. Leerzeichen)

[ZIP downloaden](#) (.pdf, .txt, .jpg)

ACO Haustechnik mit Sitz in Philippsthal (Hessen) und Dermbach (Thüringen) ist innerhalb der ACO Gruppe der Spezialist für die Bereiche Entwässern, Abscheiden und Pumpen in privaten und gewerblichen Gebäuden. Als einer der führenden Anbieter von Systemlösungen verfügt ACO Haustechnik über jahrzehntelang gewachsene Objekt-Kompetenz. Sie gibt Planungsbüros und Fachhandwerksbetrieben die Sicherheit, sowohl bei der Projektierung als auch bei der Ausführung in den sicherheitsrelevanten Aufgabenfeldern Brandschutz, Schallschutz, Hygiene und Montage einen hinsichtlich Produkt und Service gleichermaßen verlässlichen, am gemeinsamen Erfolg orientierten Partner zu haben.

[aco-bodenablauf-passavant-senkrecht.jpg](#)

Die neue Serie Passavant von ACO Haustechnik umfasst Gusseisen-Bodenabläufe in modularer Bauweise in den Nennweiten DN 50, 70 und 100, die es jeweils mit 1,5° und 90° Stutzenneigung sowie mit Halterand, Klebe- oder Pressdichtungsflansch gibt. Hier zu sehen der Bodenablauf Passavant von ACO Haustechnik mit Stutzenneigung 90°.

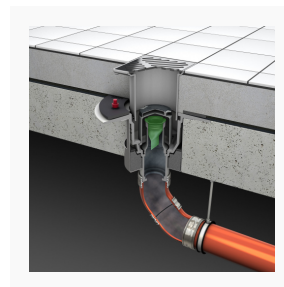
Bildquelle: ACO Haustechnik



[aco-bodenablauf-passavant-rauchstopp.jpg](#)

Der optionale Geruch- und Rauchstopp verhindert das Ausbreiten von Rauch und das Eindringen von Gerüchen aus der Kanalisation bei fehlender Wasservorlage.

Bildquelle: ACO Haustechnik



[aco-bodenablauf-passavant-fit-in.jpg](#)

ACO Einbauset Fit-in zum mörtellosen Einbau.

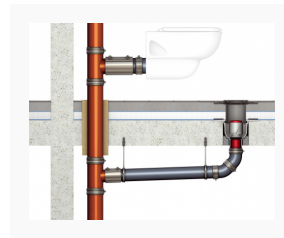
Bildquelle: ACO Haustechnik



[aco-haustechnik-mischinstallation.jpg](#)

Mischinstallation, z.B. mit nichtbrennbaren Fallsträngen und brennbaren Anschlussleitungen und Abschottungen für Mischinstallationen mit AbZ sowie brennbare und nichtbrennbare Bodenabläufe mit AbZ.

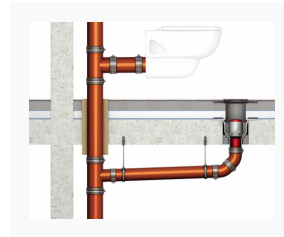
Bildquelle: ACO Haustechnik



[aco-haustechnik-leitung-nicht-brennbar.jpg](#)

Nichtbrennbare Entwässerungsleitung inkl. nichtbrennbarer Anschlussleitungen und Abschottungen mit Allgemeinem bauaufsichtlichem Prüfzeugnis (AbP)/Allgemeiner bauaufsichtlicher Zulassung (AbZ) und nichtbrennbare Bodenabläufe mit AbP/AbZ.

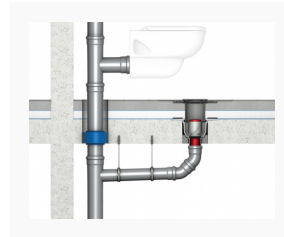
Bildquelle: ACO Haustechnik



[aco-haustechnik-leitung-brennbar.jpg](#)

Brennbare Entwässerungsleitung inkl. brennbarer Anschlussleitungen und Abschottungen mit AbZ und brennbare und nichtbrennbare Bodenabläufe mit AbZ.

Bildquelle: ACO Haustechnik



[aco-bodenablauf-passavant-feuer-oben.jpg](#)

ACO Bodenablauf Passavant nach Verschluss des oberen Brandschotts.

Bildquelle: ACO Haustechnik



[aco-bodenablauf-passavant-feuer-unten.jpg](#)

ACO Bodenablauf Passavant mit aktivierter Brandschutz-Kartusche gegen Feuer von unten.

Bildquelle: ACO Haustechnik



[aco-bodenablauf-passavant-01.jpg](#)

ACO Haustechnik verwendet den modernen Werkstoff Gusseisen für ein neu entwickeltes Produkt, das wie der Werkstoff selbst auf eine lange Erfolgsgeschichte und einen permanenten Optimierungsprozess verweisen kann: Die Rede ist vom neuen ACO Bodenablauf Passavant aus Gusseisen.

Bildquelle: ACO Haustechnik



Der vollständige, offene Text sowie Druckdaten der Bilder stehen online zur Verfügung:

drwa-media.de/aco-haustechnik/text/465/bodenablauf-aco-passavant-brandschutz